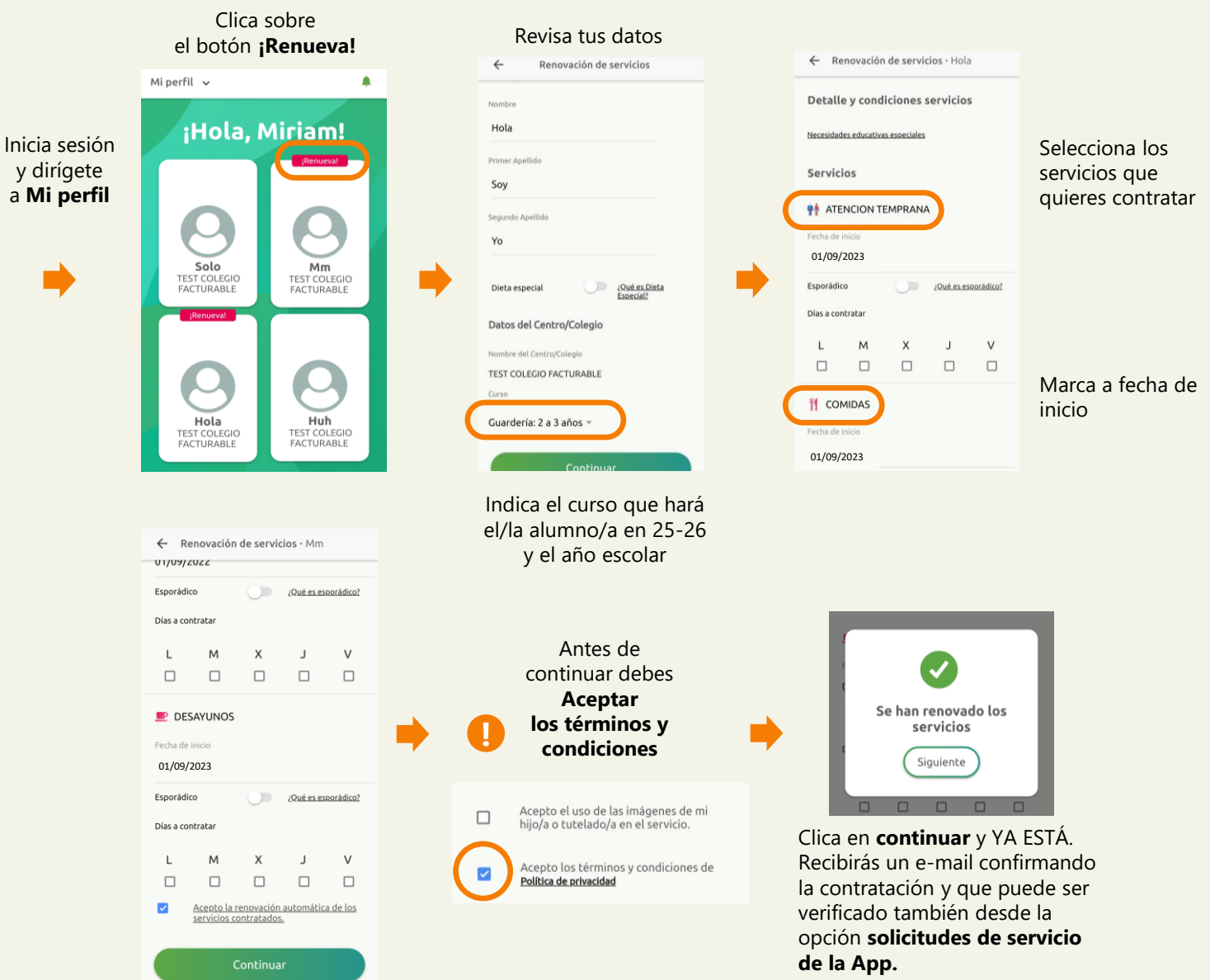


INSTRUCCIONES PARA DARSE DE ALTA O REACTIVAR EL SERVICIO DE COMEDOR

Tanto si eres un **NUEVO USUARIO** como si **QUIERES RENOVAR** a continuación te indicamos cómo debes hacerlo. **Puedes contratar o renovar el servicio a partir del día 18/06/25 hasta el 27/08/25**, para las **altas** que comienzan en **septiembre** y hasta el **30/09/25**, para el **comienzo** en **octubre**. **A partir del 28/08/25 el botón 'renueva' desaparece**, así que la contratación de servicios deberá hacerse desde el perfil del alumno/a -> mis gestiones -> Contratación anual, desde el **31/08/25**.

Proceso de **RENOVACIÓN** para usuarios que ya estén dados de alta en Colechef

! Sigue las instrucciones **atentamente** para realizar el proceso de forma satisfactoria.



Consultar el estado del alta o de la renovación

A través de **Mi perfil > Alumno/a > Solicitudes de servicio** puedes consultar la solicitud realizada, dado que hasta septiembre no se volcará la información de la contratación.

Para cualquier duda con el proceso de registro puedes contactar con nosotros en soporteapp@elcomedordelcole.es o bien en el teléfono de soporte APP **91 787 46 83**.

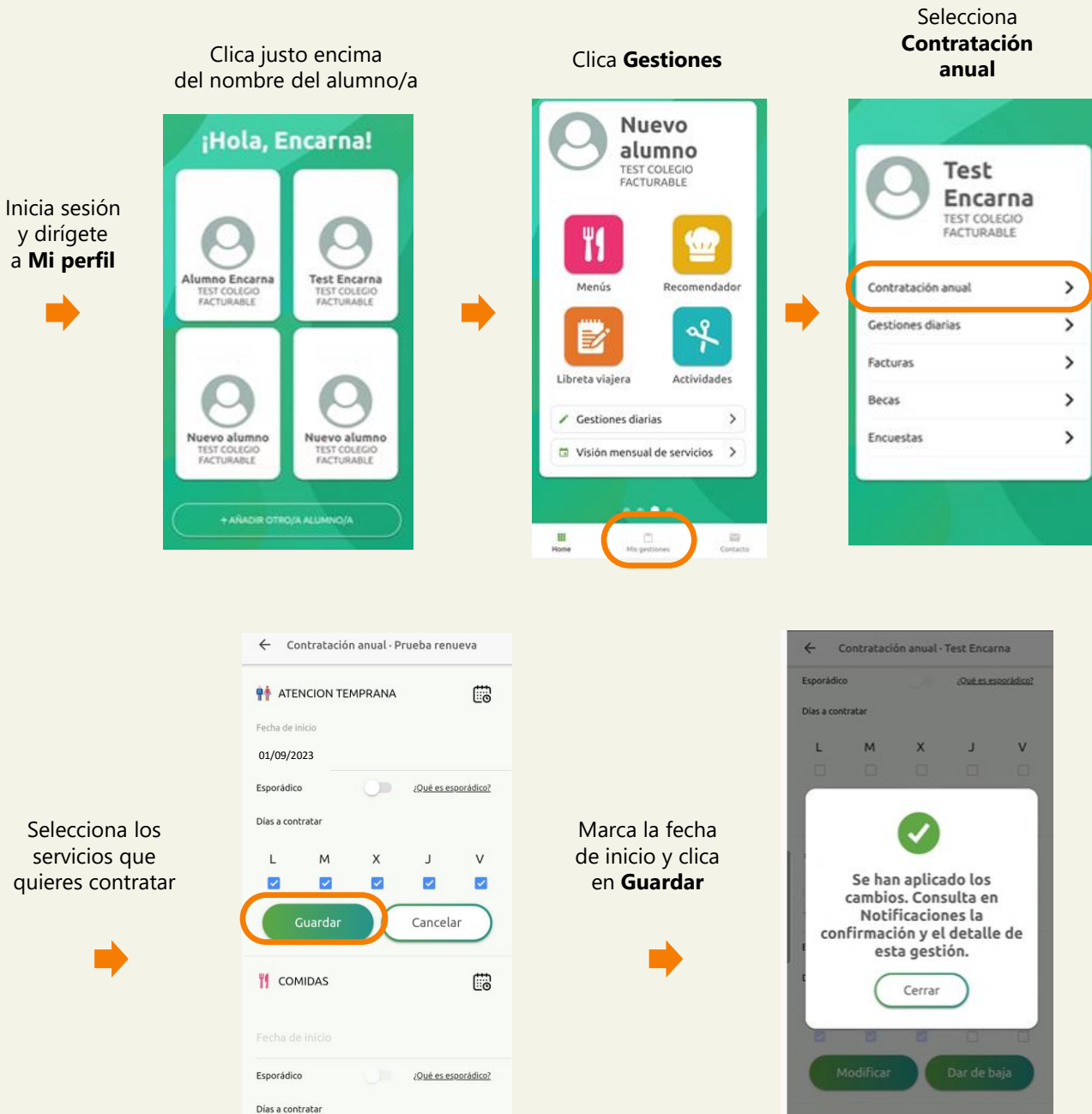
Horario telefónico de atención Soporte APP: de lunes a viernes de 8:30 a 18:00.

INSTRUCCIONES PARA DARSE DE ALTA O REACTIVAR EL SERVICIO DE COMEDOR

Si el plazo para renovar el servicio ya ha concluido y el botón 'RENUUEVA' ya no está disponible, entonces deberás realizar el proceso de REACTIVACIÓN DEL SERVICIO

Proceso de **REACTIVACIÓN** para usuarios que ya estén dados de alta en Colechef

! Sigue las instrucciones **atentamente** para realizar el proceso de forma satisfactoria.



Recibirás un e-mail confirmando la contratación. También podrás consultarlo a través de Alumno/a > Notificaciones

Para cualquier duda con el proceso de registro puedes contactar con nosotros en soporteapp@elcomedordelcole.es o bien en el teléfono de soporte APP **91 787 46 83**.

Horario telefónico de atención Soporte APP: de lunes a viernes de 8:30 a 18:00.

Si eres nuevo usuario y no estás dado de alta en la APP ColeChef, REGÍSTRATE

1º

¡Descárgate la App Colechef !



Para descargar la App, podeis **ir directamente** a Google Play o a la App Store o visitar la web **colecchef.com** que os **facilitará su localización a través de un enlace directo**. Para facilitaros la ubicación os adjuntamos un **código QR**



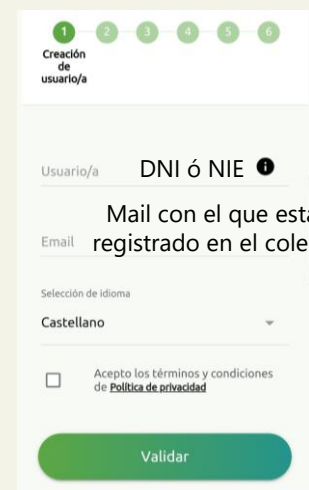
2º

Para darte de alta como nuevo usuario sigue los siguientes pasos:

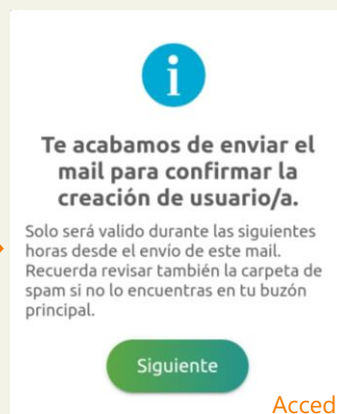
Clica en **Regístrate**



A continuación,
Empezar el registro



La contraseña que elijas debe tener al menos 8 caracteres e incluir letra s y números



Accede a tu correo
**DESDE TU
DISPOSITIVO MÓVIL**



Recibirás este correo electrónico, clica en el enlace.
Si no lo recibes, comprueba tu carpeta de correo no deseado.



Bienvenido/a a ColeChef

Inicia sesión

Regístrate

Regresa a la App y, esta vez, **Inicia sesión**

Registro

1 2 3 4 5 6

Información del tutor/a

Datos Personales

Nombre

Ana

Primer Apellido

Romero

Introduce los datos del padre, madre o tutor del alumno/a

Por favor, introduce el código del centro que te han facilitado en la carta en el centro escolar.

Código del centro

¿Qué es el código del centro?

Introduce el código de tu centro. Para evitar confusiones, los números están marcados en azul:

ESKRL0H642

Registro

1 2 3 4 5 6

Información de alumno/a(s)

Alumno/a1

! ↓

Clica en la flecha y se te abrirá un desplegable para los datos del alumno

Añadir otro/a alumno/a

Guardar y continuar

¿? Llámarnos al Soporte ColeChef 942420018 O escríbenos al Buzón de ayuda

Clica en la flecha para que se abra una nueva pantalla

Registro

1 2 3 4 5 6

Contratación de servicios

Servicios alumno

y selecciona los **servicios** que quieres contratar en la parte desplegable

Primer Apellido

Segundo Apellido

Dieta especial ¿Qué es Dieta Especial?

Datos del Centro / Colegio

Nombre del Centro / Colegio

TEST COLEGIO FACTURABLE

Curso

Sin especificar: Sin especificar

Año escolar 2023/2024

Añadir otro/a alumno/a

Guardar y continuar

Indica el curso que hará el/la alumno/a en 25-26 y el año escolar

No olvides **aceptar los términos y condiciones**

Acepto el uso de las imágenes de mi hijo/a o tutelado/a en el servicio.

Acepto los términos y condiciones de **Política de privacidad**

⚠️ Acepta los términos y condiciones de política de privacidad para finalizar el registro.

Guardar alumno/a

Clica en **Validar** y YA ESTÁ.

Tu nuevo alumno/a se ha registrado correctamente para el próximo curso

A partir del comienzo del próximo curso, verás toda su información en la pantalla de INICIO. Cualquier duda, contacta con nosotros en soporteapp@colechef.com

Cerrar

Recibirás un mail confirmando la contratación, que puede ser verificada también desde la opción solicitudes de servicio de la App. A partir de septiembre se volcará la información.

Para cualquier duda con el proceso de registro puedes contactar con nosotros en soporteapp@elcomedordelcole.es o bien en el teléfono de soporte APP **91 787 46 83**.

Horario telefónico de atención Soporte APP: de lunes a viernes de 8:30 a 18:00.