

# Hojas de cálculo

## Excel 2003 - B - Pares

### PASOS INICIALES PARA LA REALIZACIÓN DE LOS DOCUMENTOS DE CLASE

---

1. Maximiza tanto el programa como el documento.
2. Utiliza siempre un Zoom de 100%.
3. Muestra los botones en dos filas para que puedas ver todos los botones.
4. Fuente y Tamaño: siempre se utilizará la fuente y el tamaño que viene por defecto, para los títulos utiliza un tamaño mayor.
5. Cambia el tamaño a cada columna para que quepan todos los datos, intentando que en la pantalla quepan todas las columnas.
6. Cada alumno realizará cada Libro en un archivo diferente y en hojas distintas, pero dentro del mismo documento.
7. Una vez finalizado el ejercicio, cambiar la apariencia de líneas y colores.
8. Guardar el documento en tu carpeta con el siguiente formato. Ejemplo:

Libro 01 - 05 - Álvarez Valderrama, Nicolás  
Libro 02 - 05 - Álvarez Valderrama, Nicolás  
Libro 03 - 05 - Álvarez Valderrama, Nicolás  
Libro 04 - 05 - Álvarez Valderrama, Nicolás

### PUNTUCIONES DE CADA LIBRO

---

Ejercicios a realizar por cada alumno/a:

4 Libros. Cada Libro consta de 6 hojas.

Cada hoja tiene una valoración de 1 punto.

- Ejercicio perfecto: 1,0 puntos
- Ejercicio con algún error: 0,7 “
- Ejercicio con 2 errores: 0,5 “
- Ejercicio con 3 o más errores: 0,2 “

1 Libro x 6 hojas x 1 punto cada hoja = 6 puntos por cada libro.

4 Libros x 6 puntos = 24 puntos



**LIBRO 1: UNIÓN EUROPEA****Hoja 1: Ordenar por Países. (Orden ascendente)****EXTENSIÓN EN KM<sup>2</sup> - UNIÓN EUROPEA**

Países	Moneda	Densidad (habitantes/km <sup>2</sup> )	Población	Extensión (km <sup>2</sup> )
Alemania	Marco	229,94	82.081.365	
Austria	Chelín	97,16	8.148.007	
Bélgica	Franco	333,66	10.185.894	
Dinamarca	Corona	124,00	5.333.617	
España	Peseta	77,49	39.208.236	
Finlandia	Markka	15,27	5.164.825	
Francia	Franco	108,70	59.128.187	
Grecia	Dracma	81,00	10.750.705	
Inglaterra	Libra esterlina	371,00	48.378.000	
Irlanda	Libra	82,57	5.803.555	
Italia	Lira	188,13	56.686.568	
Luxemburgo	Franco	167,28	432.577	
Países Bajos	Florín	382,37	15.878.304	
Portugal	Escudo	107,23	9.902.147	
Suecia	Corona	20,00	8.886.738	
<b>Total</b>				

**Hoja 2: Ordenar por Temperatura Media. (Orden ascendente)****TEMPERATURA MEDIA - UNIÓN EUROPEA**

Países	Temperatura más baja	Temperatura más alta	Temperatura media
Alemania	-6,2 <sup>o</sup>	20,4 <sup>o</sup>	
Austria	6,7 <sup>o</sup>	8,9 <sup>o</sup>	
Bélgica	2,2 <sup>o</sup>	17,8 <sup>o</sup>	
Dinamarca	0,0 <sup>o</sup>	16,0 <sup>o</sup>	
España	0,0 <sup>o</sup>	40,0 <sup>o</sup>	
Finlandia	8,9 <sup>o</sup>	15,6 <sup>o</sup>	
Francia	0,8 <sup>o</sup>	22,4 <sup>o</sup>	
Grecia	-0,6 <sup>o</sup>	37,2 <sup>o</sup>	
Inglaterra	8,9 <sup>o</sup>	11,1 <sup>o</sup>	
Irlanda	8,9 <sup>o</sup>	11,1 <sup>o</sup>	
Italia	11,0 <sup>o</sup>	18,0 <sup>o</sup>	
Luxemburgo	11,0 <sup>o</sup>	9,0 <sup>o</sup>	
Países Bajos	1,7 <sup>o</sup>	17,2 <sup>o</sup>	
Portugal	10,0 <sup>o</sup>	18,3 <sup>o</sup>	
Suecia	-11,7 <sup>o</sup>	18,4 <sup>o</sup>	
<b>Media anual</b>			



## Hoja 3: Ordenar por % de Consumo. (Orden ascendente)

<b>ECONOMÍA - UNIÓN EUROPEA</b>						
<b>Países</b>	<b>Producción Agricultura mill. ton.</b>	<b>Producción Ganadería mill. cabezas</b>	<b>Producción Pesca mill. ton.</b>	<b>Consumo en millones</b>	<b>Diferencia Producción Consumo</b>	<b>% de Consumo</b>
Alemania	75,4	141,0	0,3	215,0		
Austria	24,5	25,0	0,4	39,0		
Bélgica	12,0	75,0	0,2	95,0		
Dinamarca	8,0	65,0	1,9	70,0		
España	42,0	280,0	1,3	255,0		
Finlandia	17,5	100,0	1,2	100,0		
Francia	35,0	220,0	2,1	220,0		
Grecia	18,0	12,0	1,5	45,0		
Inglaterra	24,0	180,0	2,4	180,0		
Irlanda	10,0	75,0	0,8	75,0		
Italia	38,0	210,0	2,0	280,0		
Luxemburgo	15,0	85,0	0,9	135,0		
Países Bajos	30,0	75,0	0,6	125,0		
Portugal	28,0	155,0	0,9	160,0		
Suecia	21,0	12,0	0,8	55,0		
<b>Total</b>						

## Hoja 4: Ordenar por tasa de desempleo. (Orden ascendente)

<b>TASA DESEMPLEO - UNIÓN EUROPEA</b>			
<b>Países</b>	<b>Mano de Obra</b>	<b>Parados</b>	<b>Tasa desempleo</b>
Alemania	42.500.000	5.200.000	
Austria	4.796.660	648.000	
Bélgica	4.500.000	810.000	
Dinamarca	5.600.000	940.000	
España	17.000.000	1.800.000	
Finlandia	3.100.000	400.000	
Francia	27.200.000	2.500.000	
Grecia	5.200.000	640.000	
Inglaterra	18.000.000	2.100.000	
Irlanda	2.500.000	230.000	
Italia	26.200.000	2.800.000	
Luxemburgo	360.000	30.000	
Países Bajos	7.600.000	860.000	
Portugal	5.200.000	720.000	
Suecia	5.800.000	640.000	
<b>Total</b>			



## Hoja 5: Ordenar por % de vehículos. (Orden ascendente)

**PORCENTAJE DE VEHÍCULOS - UNIÓN EUROPEA**

<b>Países</b>	<b>Población</b>	<b>Vehículos cada 1000 h.</b>	<b>Vehículos en el país</b>	<b>% de vehículos</b>
Alemania	82.081.365	529		
Austria	8.148.007	400		
Bélgica	10.185.894	478		
Dinamarca	5.333.617	320		
España	39.208.236	472		
Finlandia	5.164.825	433		
Francia	59.128.187	530		
Grecia	10.750.705	313		
Inglaterra	48.378.000	590		
Irlanda	5.803.555	280		
Italia	56.686.568	570		
Luxemburgo	432.577	200		
Países Bajos	15.878.304	412		
Portugal	9.902.147	384		
Suecia	8.000.000	456		
<b>Total</b>				

## Hoja 6: Ordenar por % de Trabajadores. (Orden ascendente)

**EXTENSIÓN EN KM<sup>2</sup> - UNIÓN EUROPEA**

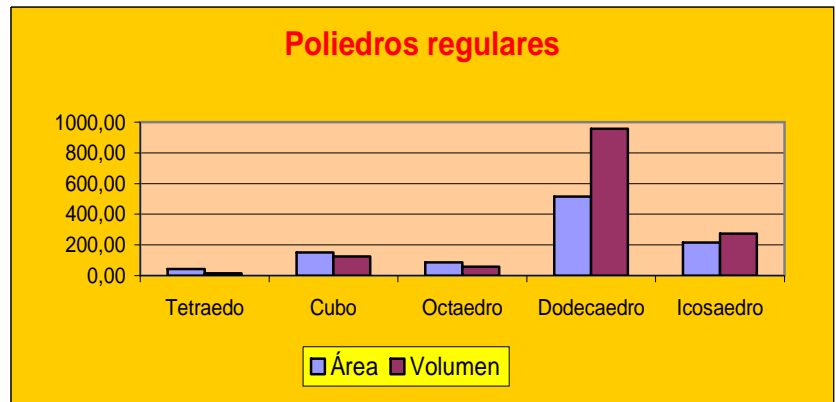
<b>Países</b>	<b>Población</b>	<b>Parados</b>	<b>Trabajadores</b>	<b>% Parados</b>	<b>% Trabajadores</b>
Alemania	82.081.365	5.200.000			
Austria	8.148.007	648.000			
Bélgica	10.185.894	810.000			
Dinamarca	5.333.617	940.000			
España	39.208.236	1.800.000			
Finlandia	5.164.825	400.000			
Francia	59.128.187	2.500.000			
Grecia	10.750.705	640.000			
Inglaterra	48.378.000	2.100.000			
Irlanda	5.803.555	230.000			
Italia	56.686.568	2.800.000			
Luxemburgo	432.577	30.000			
Países Bajos	15.878.304	860.000			
Portugal	9.902.147	720.000			
Suecia	8.886.738	640.000			
<b>Total</b>					



**LIBRO 2: GRÁFICOS**

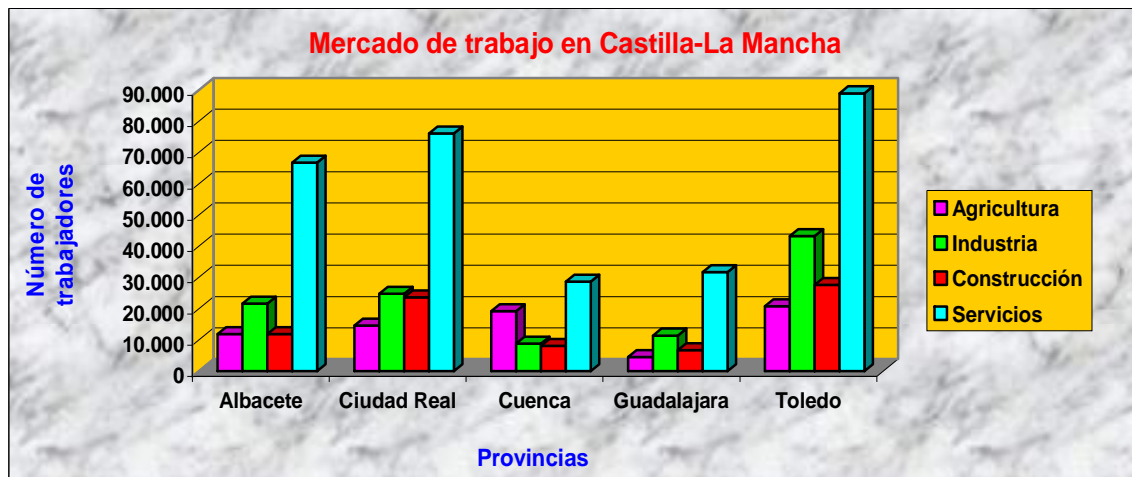
**Hoja 1:**

Poliedros	Área	Volumen
Tetraedo	43,30	14,73
Cubo	150,00	125,00
Octaedro	86,60	58,93
Dodecaedro	516,14	957,89
Icosaedro	216,51	272,71



**Hoja 2:**

Castilla-La Mancha	Agricultura	Industria	Construcción	Servicios
Albacete	11.900	21.600	11.900	66.800
Ciudad Real	14.600	24.800	23.600	76.100
Cuenca	19.200	8.800	8.100	28.700
Guadalajara	4.500	11.400	6.700	31.700
Toledo	20.800	43.300	27.600	89.000



**Hoja 3:**

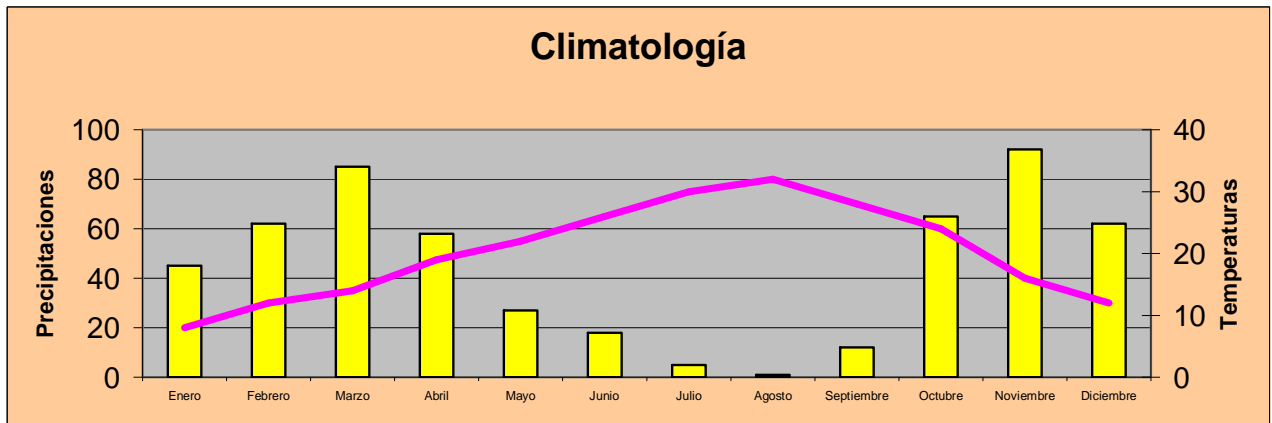
Fútbol	
Brasil	4
Italia	3
Alemania	3
Uruguay	2
Argentina	2
Inglaterra	1
Francia	1



Hoja 4:

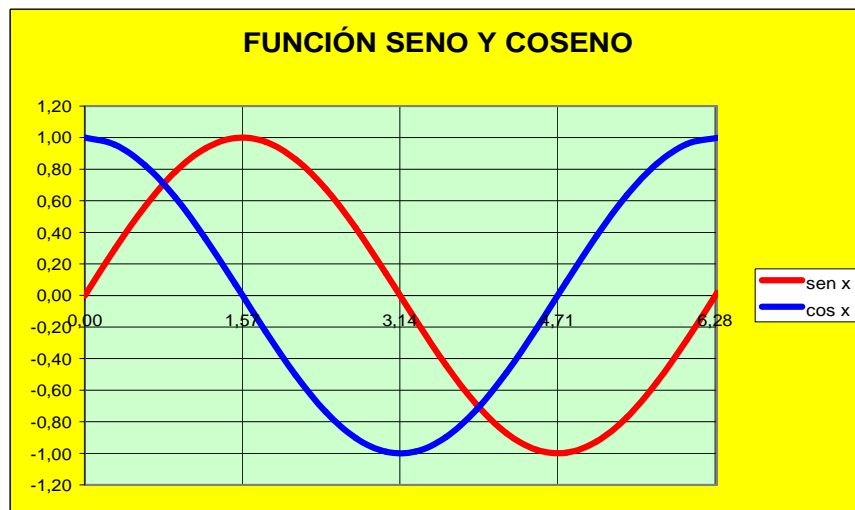
**Climograma**

	Enero	Febrero	Marzo	Abril	Mayo	Junio	Julio	Agosto	Septiembre	Octubre	Noviembre	Diciembre
Precipitaciones	45	62	85	58	27	18	5	1	12	65	92	62
Temperaturas	8	12	14	19	22	26	30	32	28	24	16	12



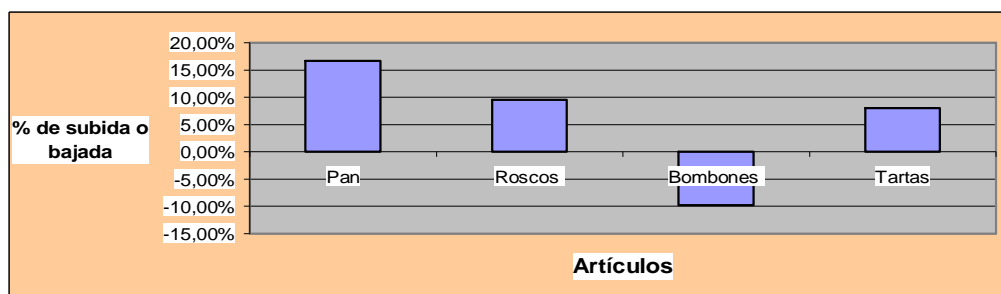
Hoja 5:

x	sen x	cos x
0,00	0,00	1,00
0,30	0,30	0,96
0,60	0,56	0,83
0,90	0,78	0,62
1,20	0,93	0,36
1,50	1,00	0,07
1,80	0,97	-0,23
2,10	0,86	-0,50
2,40	0,68	-0,74
2,70	0,43	-0,90
3,00	0,14	-0,99
3,30	-0,16	-0,99
3,60	-0,44	-0,90
3,90	-0,69	-0,73
4,20	-0,87	-0,49
4,50	-0,98	-0,21
4,80	-1,00	0,09
5,10	-0,93	0,38
5,40	-0,77	0,63
5,70	-0,55	0,83
6,00	-0,28	0,96
6,30	0,02	1,00



Hoja 6:

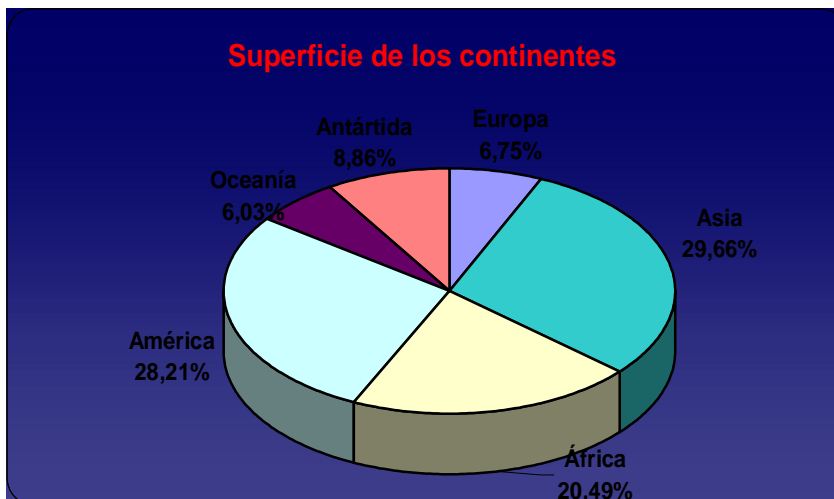
Estudio de pérdidas y ganancias					
Empresas	Unidades	01/08/2003	01/10/2003	Benef./Pérdidas	% subida o bajada
Pan	1200	1,2	1,4		
Roscos	420	4,2	4,6		
Bombones	850	8,2	7,4		
Tartas	250	12,5	13,5		



**LIBRO 3: ESTADÍSTICA**

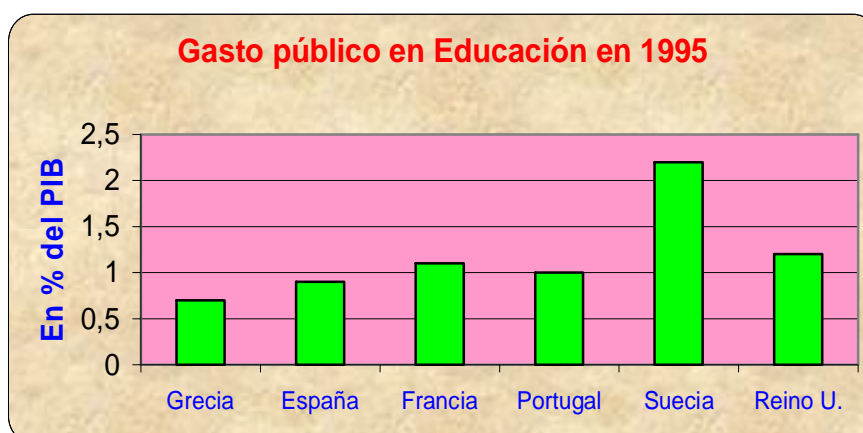
**Hoja 1:**

<b>SUPERFICIE DE LOS CONTINENTES</b>			
<b>Continente</b>	<b>Superficie en mill.</b>	<b>Frec. Relativa</b>	<b>Frec. Porcentual</b>
Europa	10,05		
Asia	44,15		
África	30,50		
América	41,98		
Oceanía	8,97		
Antártida	13,18		
<b>Total</b>			



**Hoja 2:**

<b>Gasto público en Educación en 1995</b>			
<b>En % del PIB</b>	<b>Universidad</b>	<b>Frec. Relativa</b>	<b>Frec. Porcentual</b>
Grecia	0,7		
España	0,9		
Francia	1,1		
Portugal	1,0		
Suecia	2,2		
Reino U.	1,2		
<b>Total</b>			



**Hoja 3:**

Pulsaciones de los atletas					
75	85	95	95	125	95
85	75	105	105	125	105
115	95	75	95	125	75
85	115	85	105	75	85
85	115	105	105	105	105
<b>Nº de datos</b>					
<b>Medidas de centralización</b>					
Media					
Mediana					
Moda					

**Hoja 4:**

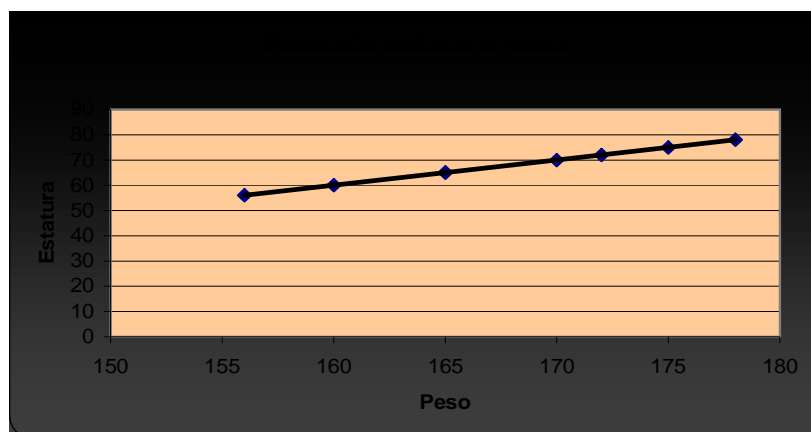
Alquiler de DVD en el mes						
25	35	40	45	80	60	60
10	25	25	25	75	75	40
25	25	25	30	65	65	60
40	25	35	25	60	75	60
30	25	15	20	75	75	60
<b>Nº de datos</b>						
<b>Medidas de centralización</b>						
Media						
Mediana						
Moda						

**Hoja 5:**

RECuento DE MODALIDADES			
5	7	7	7
7	8	4	8
8	4	9	5
9	7	6	9
10	8	8	8
9	7	9	7
8	5	10	8
7	9	5	9
6	8	7	10
8	7	8	5
<b>Modalidad</b>		<b>Recuento</b>	
4		2	
5		5	
6		2	
7		10	
8		11	
9		7	
10		3	
<b>Total de Notas</b>		40	

**Hoja 6:**

Relación estatura peso	Talla (cm)	Peso (kg)
Alumno 1	156	56
Alumno 2	165	65
Alumno 3	170	70
Alumno 4	175	75
Alumno 5	165	65
Alumno 6	172	72
Alumno 7	178	78
Alumno 8	160	60



**LIBRO 4: FORMATOS CONDICIONALES**

**Hoja 1:**

**PLANTILLA DE TRABAJADORES - HORAS TRABAJADAS**

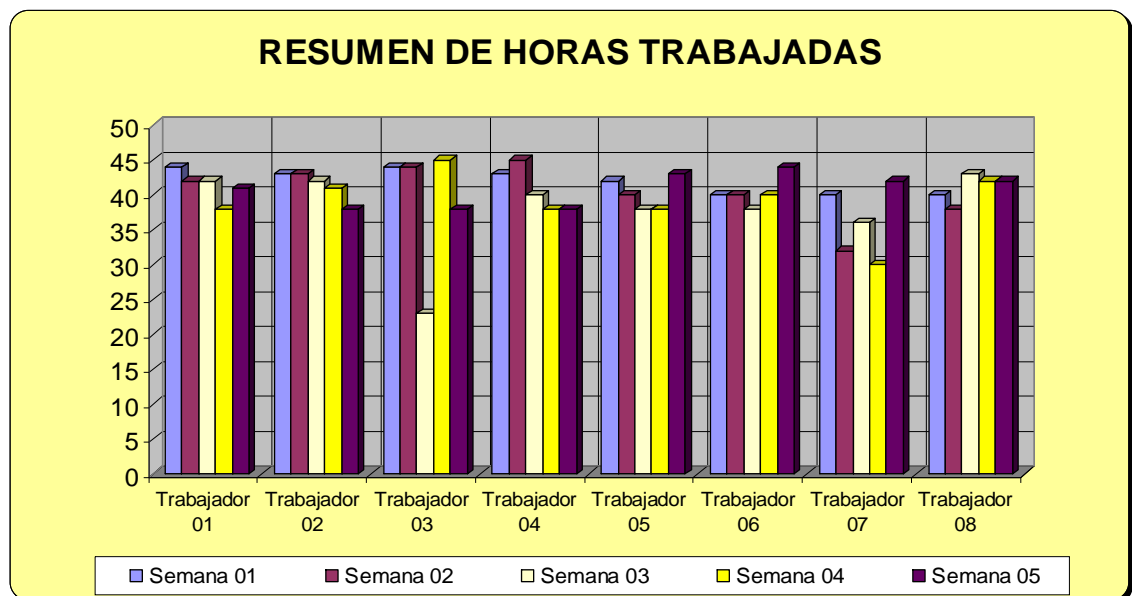
	Semana 01	Semana 02	Semana 03	Semana 04	Semana 05	Total Horas	Trabaja MAS MENOS
Trabajador 01	44	42	42	38	41		
Trabajador 02	43	43	42	41	38		
Trabajador 03	44	44	23	45	38		
Trabajador 04	43	45	40	38	38		
Trabajador 05	42	40	38	38	43		
Trabajador 06	40	40	38	40	44		
Trabajador 07	40	32	36	30	42		
Trabajador 08	40	38	43	42	42		
Media Semanal							

Media de Horas Trabajadas Número de Semanas Trabajadas Semana que Menos se Trabaja Semana que Más se Trabaja Semana que mas se repite	
---	--

SOBRETABAJO	
MUCHO	
NORMAL	
POCO	

Semanas con menos de 40 horas	
Semanas con más de 40 horas	

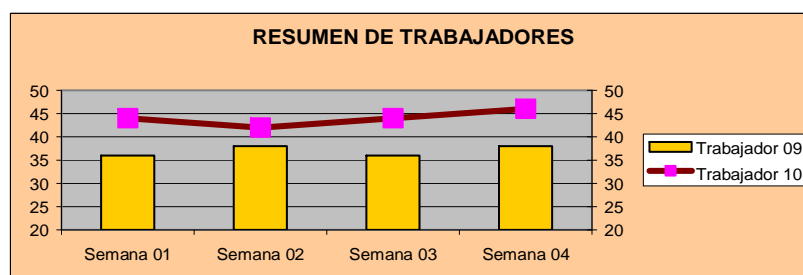
**Hoja 2:**



**Hoja 3:**

**RESUMEN DE TRABAJADORES - TIEMPO DE TRABAJO**

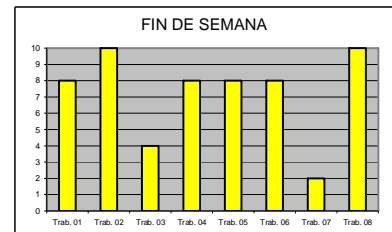
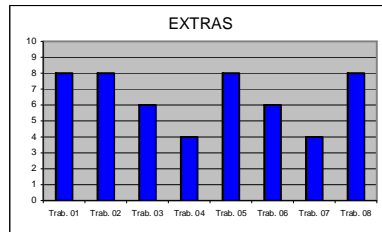
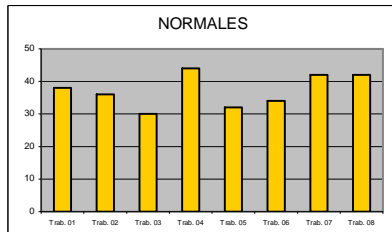
	Semana 01	Semana 02	Semana 03	Semana 04	Média	DESPIDO / INCENTIVO
Trabajador 09	36	38	36	38		
Trabajador 10	44	42	44	46		



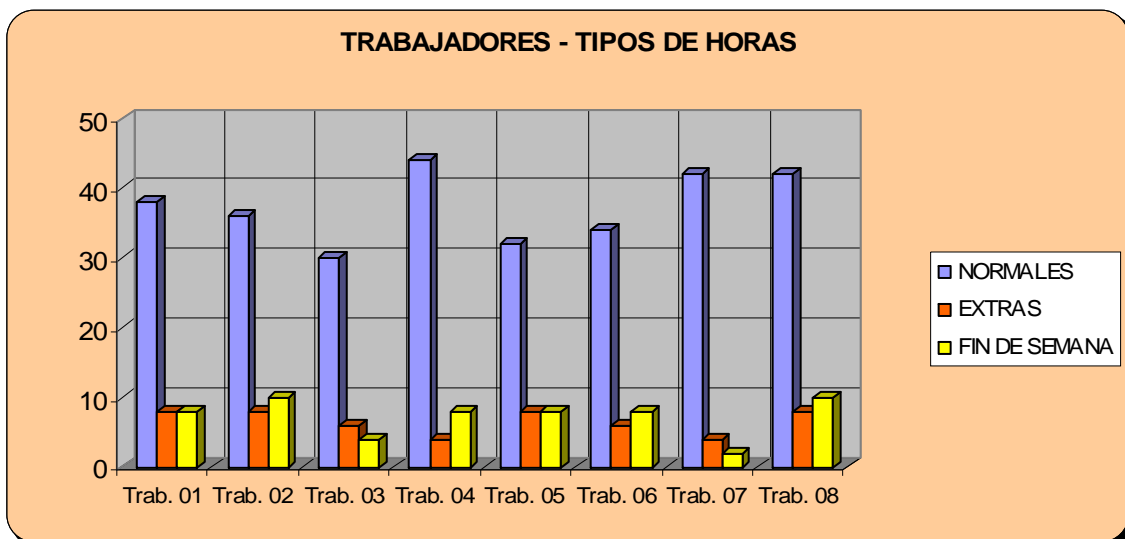
**Hoja 4:**

**TRABAJADORES - TIPOS DE HORAS**

	NORMALES	x 20€	EXTRAS	x 25€	FIN DE SEMANA	x 30€	TOTAL	PREMIO SIN PREMIO
Trab. 01	38		8		8			
Trab. 02	36		8		10			
Trab. 03	30		6		4			
Trab. 04	44		4		8			
Trab. 05	32		8		8			
Trab. 06	34		6		8			
Trab. 07	42		4		2			
Trab. 08	42		8		10			
Media Semanal								



**Hoja 5:**



**Hoja 6:**

